

# Gerber Viewer

## Table of Contents

|                   |   |
|-------------------|---|
| Gerber 器件介绍 ..... | 2 |
| 界面 .....          | 2 |
| 主窗口 .....         | 2 |
| 部件工具 .....        | 3 |
| 左方工具 .....        | 4 |
| 管理器 .....         | 5 |
| 菜单命令 .....        | 6 |
| 文件菜单 .....        | 6 |
| 工具菜单 .....        | 6 |
| 打印 .....          | 7 |

## 参考手册

### 版权

This document is Copyright © 2010-2021 by its contributors as listed below. You may distribute it and/or modify it under the terms of either the GNU General Public License (<https://www.gnu.org/licenses/gpl.html>), version 3 or later, or the Creative Commons Attribution License (<https://creativecommons.org/licenses/by/3.0/>), version 3.0 or later.

本文档中输出的所有商号其持有人所有。

### 贡献者

KiCad 团队

### 翻译人

Jim Jiang <[jim@lotlab.org](mailto:jim@lotlab.org)>, 2018.

taotieren <[admin@taotieren.com](mailto:admin@taotieren.com)>, 2019, 2020, 2021.

Telegram 简体中文交流群: [https://t.me/KiCad\\_zh\\_CN](https://t.me/KiCad_zh_CN)

### 反馈

KiCad 项目欢迎与本软件或其文档相关的反馈、建议和关于如何提交反馈意见或报告的更多信息，请参考 <https://www.kicad.org/help/report-an-issue/> 的说明

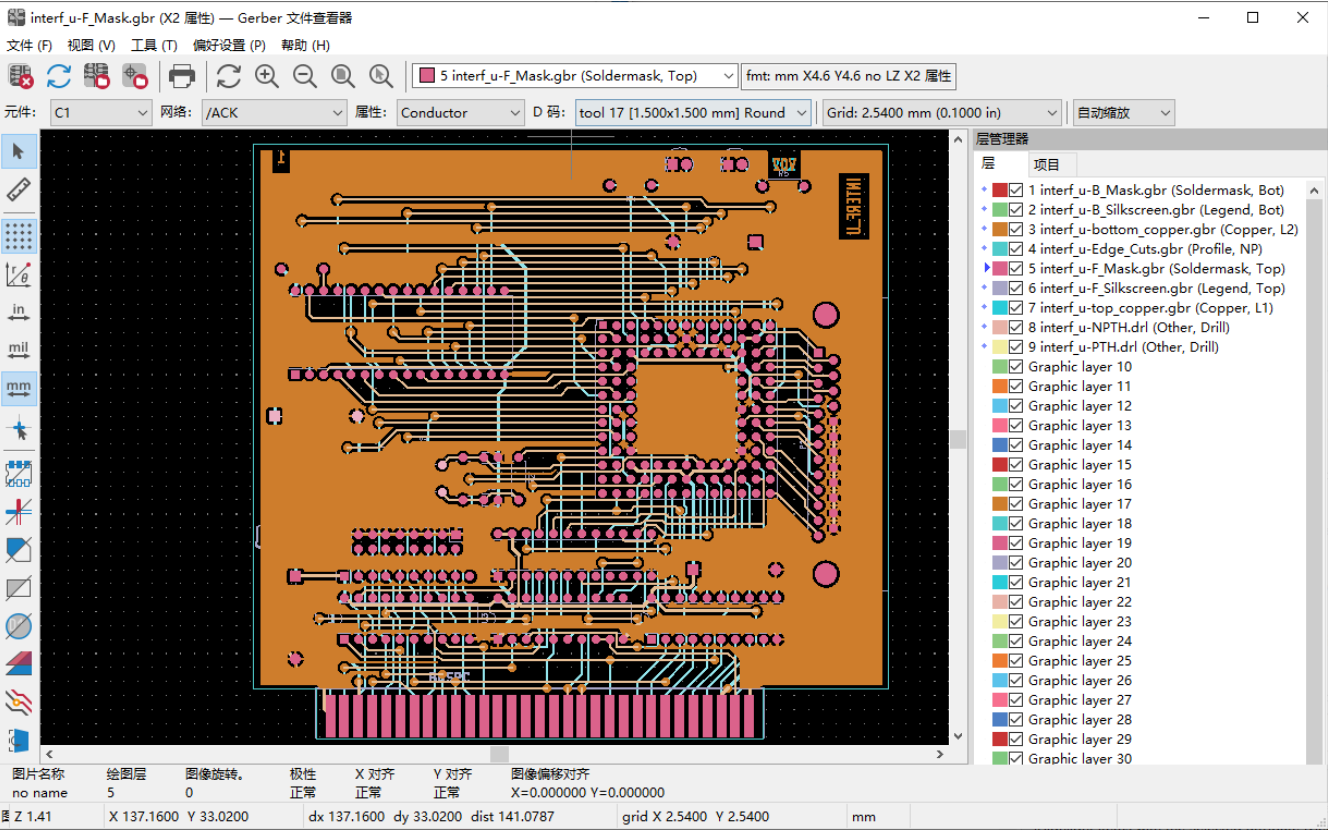
# Gerber 器件介绍

Gerber 器件是一个 Gerber 文件（RS-274X 格式）与 Excellon 孔文件的查看器，其最多可以一次性显示32个文件。

关于 Gerber 文件的更多信息，可以参见 [Gerber 文件格式规范](#) 文档。关于 孔文件格式的信息，可以参见 <http://web.archive.org/web/20071030075236/Excellon格式描述> 文档。

## 界面

### 主窗口



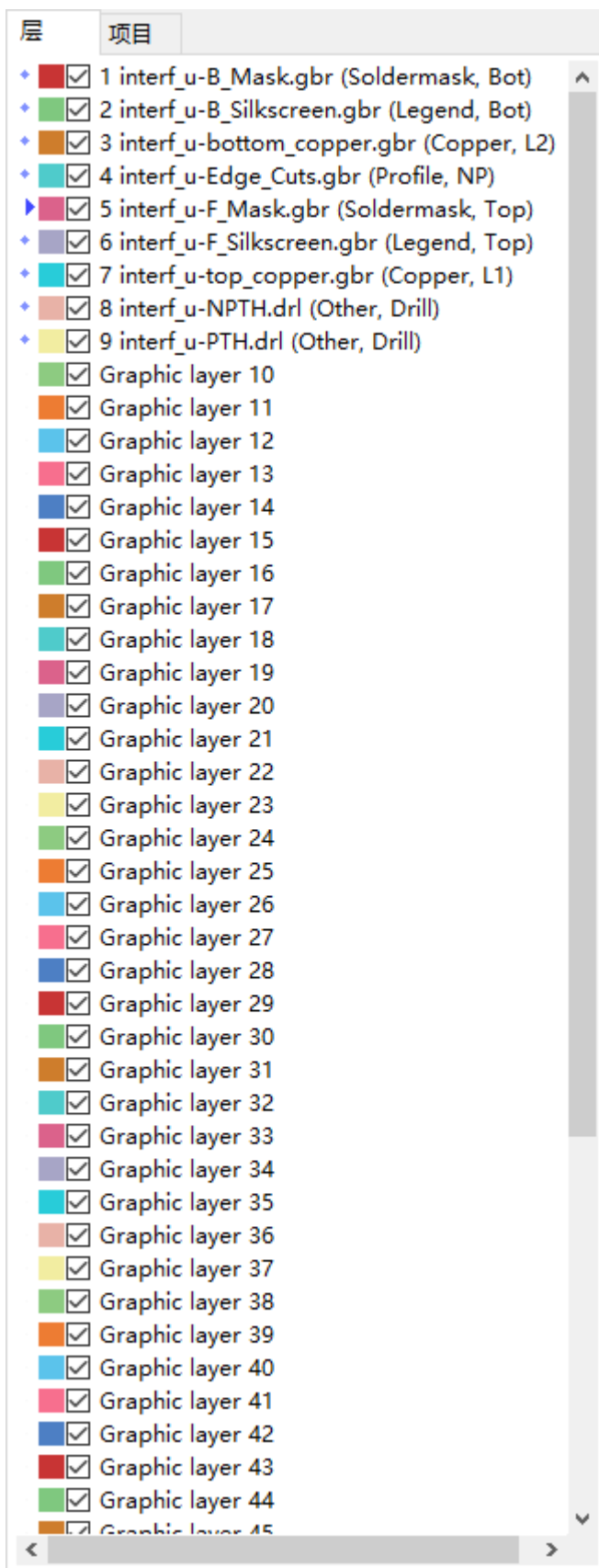
部工具

|  |                       |
|--|-----------------------|
|  | 清除所有                  |
|  | 加 Gerber 文件           |
|  | 加 Excellon 孔文件        |
|  | 置面尺寸                  |
|  | 打印                    |
|  | 重                     |
|  | 放大或                   |
|  | 自放（放适合）               |
|  | 放至                    |
| <div>5 interf_u-F_Mask.gbr (Soldermask, Top) ▾</div> | 活                     |
| <div>fmt: mm X4.6 Y4.6 no LZ X2 属性</div>             | 示有关活的信息               |
| <div>元件: C1 ▾</div>                                  | 高亮示属于所元件的目（Gerber X2） |
| <div>网络: /ACK ▾</div>                                | 高亮示属于所网的目（Gerber X2）  |
| <div>属性: Conductor ▾</div>                           | 高亮示具有所属性的目（Gerber X2） |
| <div>D 码: tool 17 [1.500x1.500 mm] Round ▾</div>     | 高亮示活上所 D 的目           |

## 左方工具

|   |                |
|---|----------------|
|    | 项目             |
|    | 测量两点之间的距离      |
|    | 切换网格可见性        |
|    | 切换极坐标显示        |
|  in<br> mil<br> mm | 英寸、密尔或毫米单位     |
|    | 切换全屏光          |
|    | 以草图（框）模式显示项目   |
|    | 以草图（框）模式显示条    |
|    | 以草图（框）模式显示多边形  |
|    | 以灰色显示片对象       |
|   | 显示/隐藏 D        |
|    | 以差异（比较）模式显示    |
|    | 在高对比度模式下显示当前   |
|    | 显示/隐藏管理器       |
|    | 将 Gerbers 显示图像 |

## 层管理器



层管理器管理着所有层的显示。左方的三角形指示着当前的活动层而每一层都可以使用复选框来开启或关闭显示。

鼠标按钮作用：

- 左键单击激活层

- 右点显示/隐藏/排序
- 中点或在色上双的色

在图中，你可以控制各个的色和可性。在目图中，你可以控制网格、D以及片物体的色和可性。

## 菜命令

### 文件菜



- 出到PCB器是将 Gerber 文件出到 KiCad PCB 的有限功能。最果取决于原始 Gerber 文件中使用的 RS-274X 格式的哪些功能：无法格化的目(通常象)，将完成的目孔、条布段(或非的形)。

### 工具菜



- “D列表”菜可以示所有中的D信息。

- **示源文件** 在一个文本编辑器中显示活页的 Gerber 文件内容。
- **量工具** 可以测量两点之间的距离。
- “清除当前” 菜单可以擦除活页中的内容。

## 打印

要打印请使用  或 **文件** → **打印** 菜单

### CAUTION

确保项目在可打印区域内。使用  来设置一个合适的页面格式。

需要注意的是，大多数的光栅器都支持很大的打印区域，一般都会大于通常的打印机。故可能需要调整来适应光栅器